

REZ-DE-CHAUSSÉE DUPLEX EN PLEIN COEUR DE L'HIVERNAGE

500 000 €

Ref 85604853B

Marrakech - Appartement 110 m²

VANEAU
Luxury Real Estate



A propos de ce bien

Rez-de-chaussée duplex en plein coeur de l'Hivernage VANEAU MAROC, agence immobilière à Marrakech, vous propose ce magnifique duplex en rez-de-chaussée, idéalement situé au cœur de l'Hivernage, au sein d'un immeuble avec piscine ensoleillée, et sécurisé 24h/24.

Ce bien se développe sur deux niveaux, offrant une superficie totale de 174 m², dont 64 m² de terrasse.

Le rez-de-chaussée comprend une cuisine semi-ouverte et un vaste salon-séjour, à l'étage, vous trouverez deux chambres, chacune avec leurs salle de bain.

L'appartement dispose également d'une place de parking titrée en sous-sol ainsi que d'un box de 5 m².

Cet investissement est parfaitement adapté pour un projet locatif.

Honoraire de 3% en SUS du prix en charge de l'acquéreur.

Robinson Choual

✉ maroc@vaneau.fr

T +212664905373

Agence Marrakech
Angle rue Loubnane et Rue
Hassania 40000 Marrakech

Prix : 500 000 €

Surface : 110 m²

Pièces : 4

Chambres : 2

Etages : 5

Salles de bain : 1

Salle d'eau : 1

Digicode : Oui

Interphone : Oui

Terrasse : Oui

Gardien : Oui

REZ-DE-CHAUSSÉE DUPLEX EN PLEIN COEUR DE L'HIVERNAGE

500 000 €

Ref 85604853B

Marrakech - Appartement 110 m²

VANEAU
Luxury Real Estate





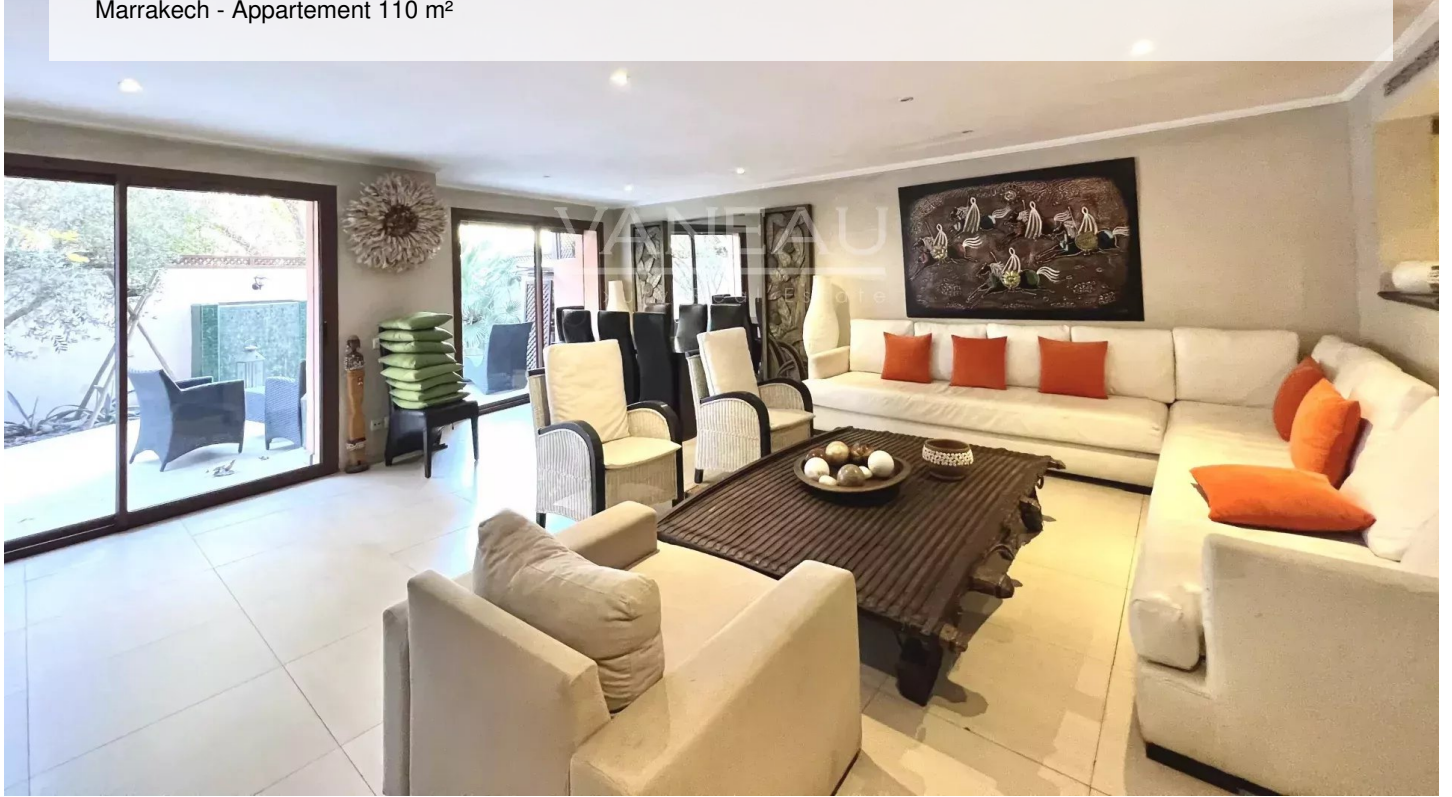
REZ-DE-CHAUSSÉE DUPLEX EN PLEIN COEUR DE L'HIVERNAGE

500 000 €

Ref 85604853B

Marrakech - Appartement 110 m²

VANEAU
Luxury Real Estate





VANEAU

Immobilier de prestige depuis
1972

VANEAU LOCATION

Une équipe dédiée à Paris,
Neuilly et Boulogne

VANEAU VIAGER

30 ans d'expérience en vente
viagère

VANEAU C'EST AUSSI

VANEAU BUREAUX & COMMERCES

+10 000 offres disponibles

VANEAU PATRIMOINE

Dispositifs de défiscalisation,
SCPI, Assurances Vie

VANEAU DIGITAL NEUF

La plate-forme digitale 100%
immobilier neuf

COURTAGE CRÉDITS

Exell Crédit immobiliers
Assurances emprunteurs

GESTION LOCATIVE

GTF, plus de 7 000 lots gérés à
Paris

140 collaborateurs

1200 signatures par an

1000 immeubles par an

2.5 milliards d'actifs gérés