

# MAGNIFIQUE VILLA CONTEMPORAINE FRONT DE GOLF

2 000 000 €

Ref 83593745F

Marrakech - Maison / Villa 628 m²

**VANEAU**  
Luxury Real Estate



## A propos de ce bien

Magnifique villa contemporaine front de golf Vaneau Maroc vous propose à la vente une magnifique villa contemporaine située au coeur d'un des plus prestigieux golf de Marrakech. Édifiée sur un terrain de 1200 m² et d'une superficie de 628 m² habitable, la villa se dresse face au golf et aux montagnes de l'atlas, Elle baigne dans la lumière grâce à ses grandes baies vitrées et sa belle hauteur sous plafond. Elle est composée de 6 suites qui possèdent leurs salles de bain dont une majestueuse suite avec un coin cheminée, un dressing indépendant et une baignoire. Salon cheminée, séjour cuisine ouverte. Le sous sol propose tout le confort dont votre villa a besoin, une salle de sport, salle de massage, hammam, sauna ainsi qu'une grande salle (de jeu, de cinema ou de reception).

## Robinson Choual

✉ maroc@vaneau.fr

T [+212664905373](tel:+212664905373)

Agence Marrakech  
Angle rue Loubnane et Rue  
Hassania 40000 Marrakech

**Prix :** 2 000 000 €

**Surface :** 628 m²

**Pièces :** 9

**Chambres :** 6

**Salles de bain :** 6

**Salle d'eau :** 0

**Jardin :** Oui

**Piscine :** Oui

**Digicode :** Oui

**Interphone :** Oui

**Alarme :** Oui

**Gardien :** Oui

# MAGNIFIQUE VILLA CONTEMPORAINE FRONT DE GOLF

2 000 000 €

Ref 83593745F

Marrakech - Maison / Villa 628 m²

**VANEAU**  
Luxury Real Estate





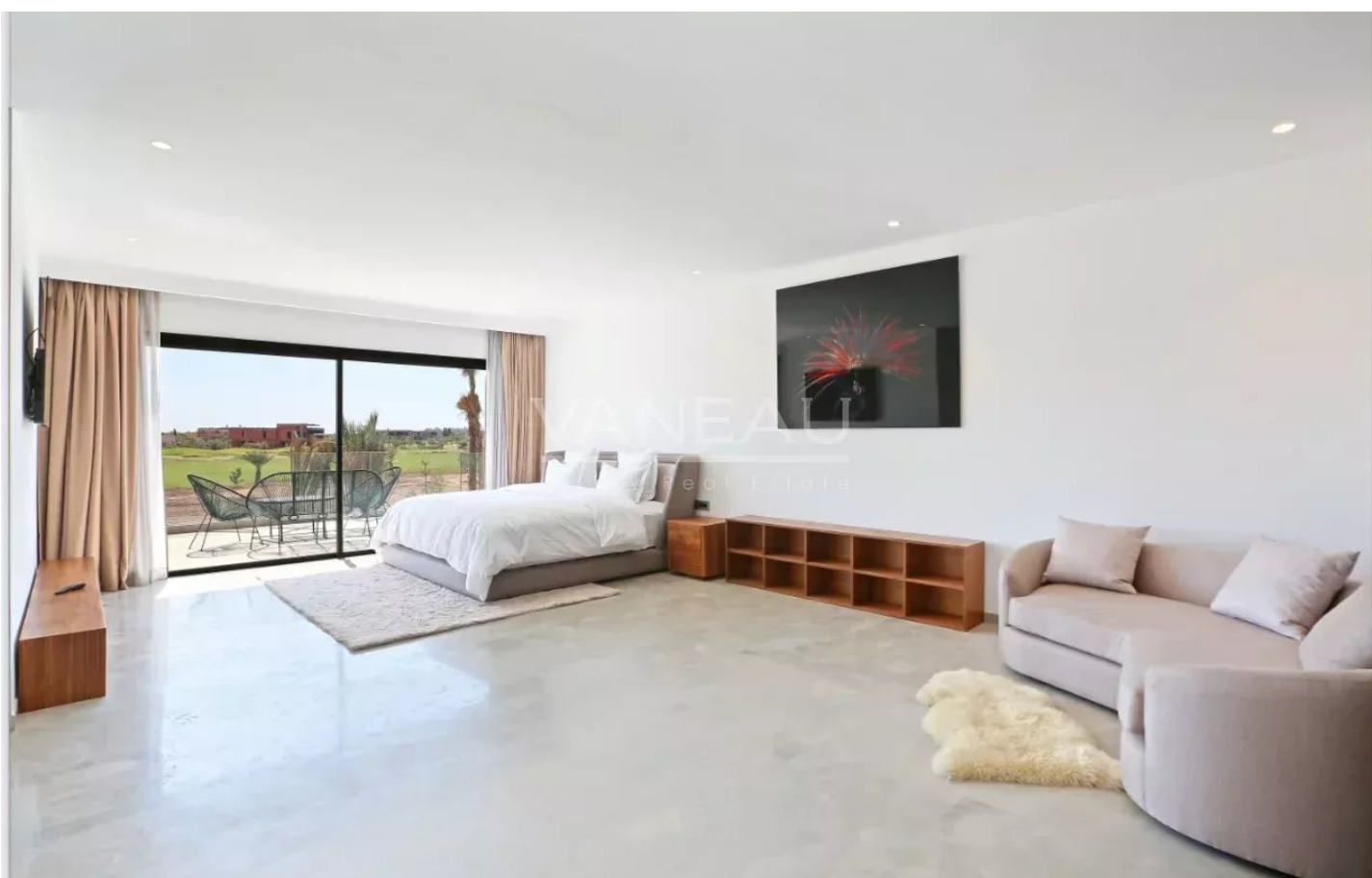
# MAGNIFIQUE VILLA CONTEMPORAINE FRONT DE GOLF

2 000 000 €

Ref 83593745F

Marrakech - Maison / Villa 628 m²

**VANEAU**  
Luxury Real Estate



## **VANEAU**

Immobilier de prestige depuis  
1972

### **VANEAU LOCATION**

Une équipe dédiée à Paris,  
Neuilly et Boulogne

### **VANEAU VIAGER**

30 ans d'expérience en vente  
viagère

# **VANEAU**

## **C'EST AUSSI**

### **VANEAU BUREAUX & COMMERCE**

+10 000 offres disponibles

### **VANEAU PATRIMOINE**

Dispositifs de défiscalisation,  
SCPI, Assurances Vie

### **VANEAU DIGITAL NEUF**

La plate-forme digitale 100%  
immobilier neuf

### **COURTAGE CRÉDITS**

Exell Crédit immobiliers  
Assurances emprunteurs

### **GESTION LOCATIVE**

GTF, plus de 7 000 lots gérés à  
Paris

140 collaborateurs

1200 signatures par an

1000 immeubles par an

2.5 milliards d'actifs gérés