

***** RIAD D'EXCEPTION À RIAD ZITOUN DJEDID*****

1 660 000 €

Ref 85993474

Marrakech - Riad 360 m²

VANEAU
Luxury Real Estate



A propos de ce bien

***** Riad d'exception à Riad Zitoun Djedid***** L'agence immobilière Vaneau MAROC vous propose à la vente ce superbe riad en parfait État – Proche Lycée Mohamed V, Marrakech découvrez ce magnifique riad d'une superficie de 450m² au sol, idéalement situé à deux pas du lycée Mohamed V. Ce riad se compose de deux bâtiments offrant un total de 9 suites élégantes, parfaites pour un usage résidentiel ou touristique.

Parfait état, vendu entièrement meublé

Piscine privée pour un cadre de vie agréable

9 suites spacieuses et lumineuses

Deux bâtiments bien agencés offrant confort et intimité

Emplacement privilégié, proche des commodités et du lycée Mohamed V

Ce riad est une opportunité rare sur le marché pour un investissement sûr ou une résidence de prestige à Marrakech.

Pour plus d'informations et visites, contactez nous dès maintenant !

Honoraire acquéreur 3% en sus du prix

Robinson Choual

✉ maroc@vaneau.fr

T [+212664905373](tel:+212664905373)

Agence Marrakech
Angle rue Loubnane et Rue
Hassania 40000 Marrakech

Prix : 1 660 000 €

Surface : 360 m²

Pièces : 10

Chambres : 9

Etages : 2

Salles de bain : 9

Salle d'eau : 0

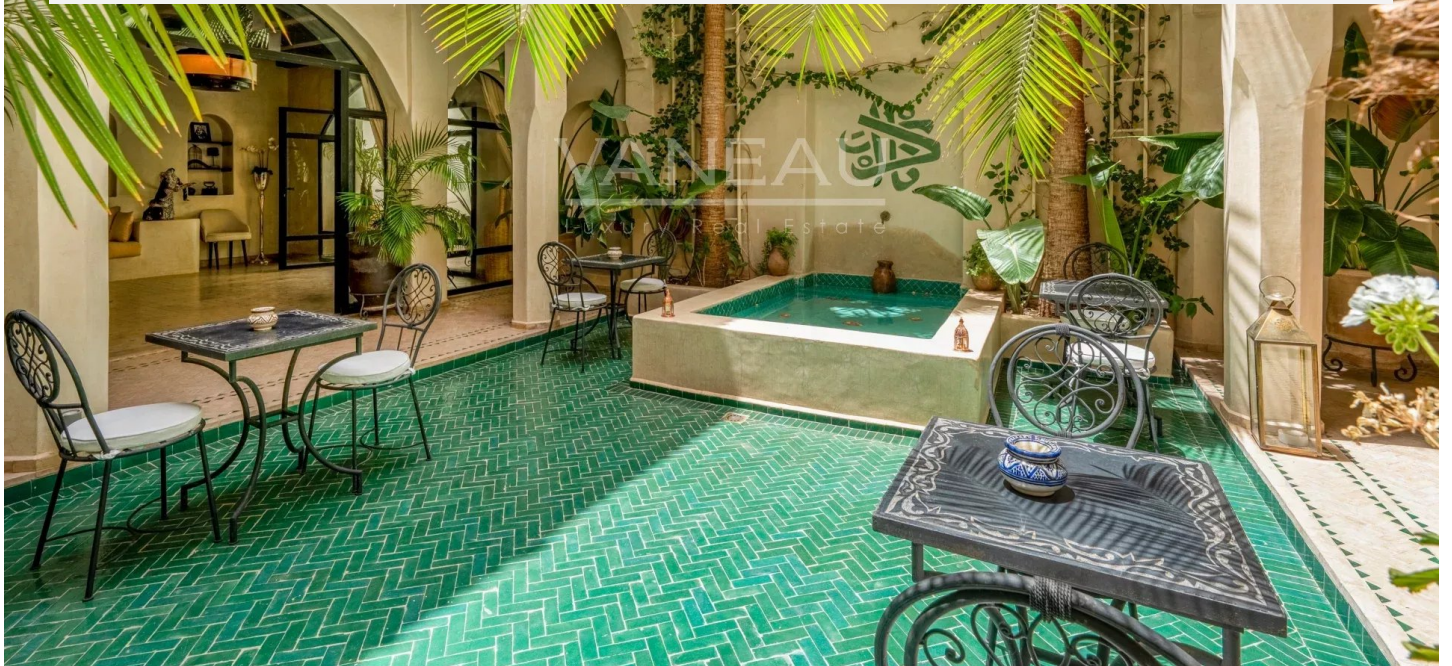
***** RIAD D'EXCEPTION À RIAD ZITOUN DJEDID*****

1 660 000 €

Ref 85993474

Marrakech - Riad 360 m²

VANEAU
Luxury Real Estate



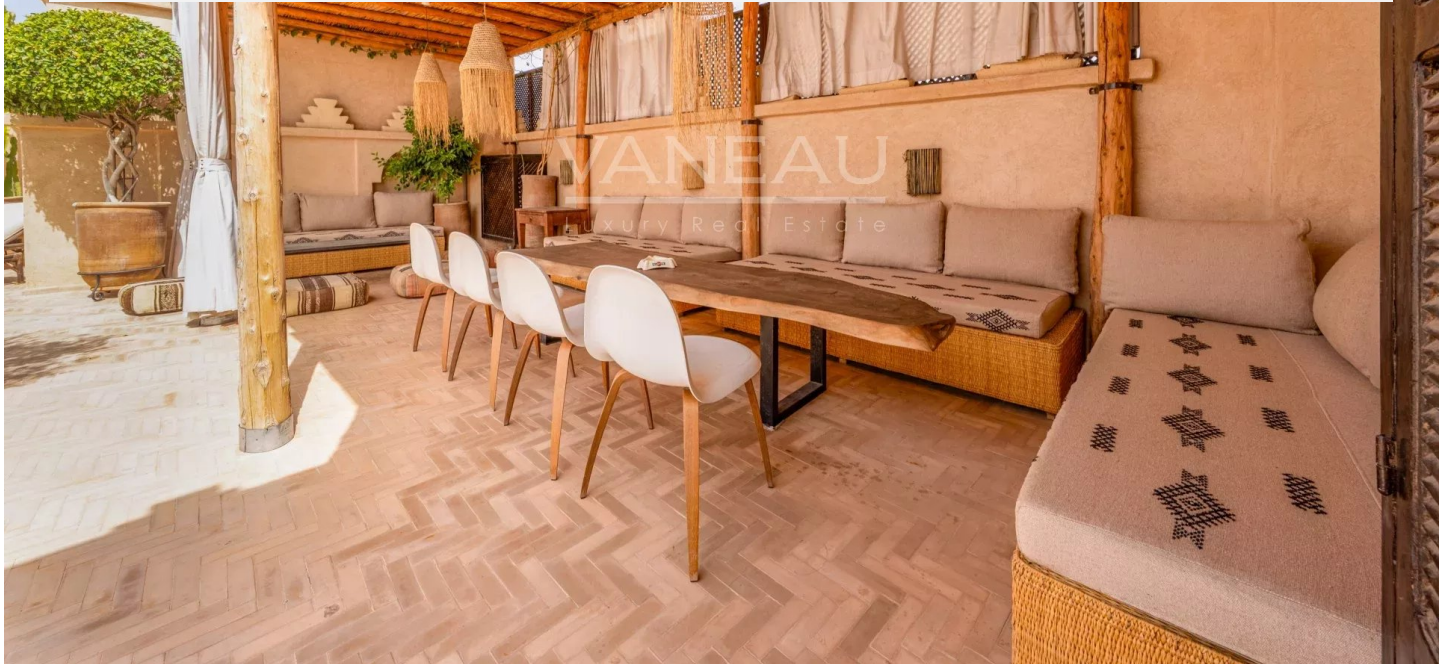
***** RIAD D'EXCEPTION À RIAD ZITOUN DJEDID*****

1 660 000 €

Ref 85993474

Marrakech - Riad 360 m²

VANEAU
Luxury Real Estate



VANEAU

Immobilier de prestige depuis
1972

VANEAU LOCATION

Une équipe dédiée à Paris,
Neuilly et Boulogne

VANEAU VIAGER

30 ans d'expérience en vente
viagère

VANEAU C'EST AUSSI

VANEAU BUREAUX & COMMERCES

+10 000 offres disponibles

VANEAU PATRIMOINE

Dispositifs de défiscalisation,
SCPI, Assurances Vie

VANEAU DIGITAL NEUF

La plate-forme digitale 100%
immobilier neuf

COURTAGE CRÉDITS

Exell Crédit immobiliers
Assurances emprunteurs

GESTION LOCATIVE

GTF, plus de 7 000 lots gérés à
Paris

140 collaborateurs

1200 signatures par an

1000 immeubles par an

2.5 milliards d'actifs gérés