

CHARMANT RIAD À LA KASBAH 3 CHAMBRES AVEC BASSIN

330 000 €

Ref 86731361

Marrakech - Riad 100 m²

VANEAU
Luxury Real Estate



A propos de ce bien

Charmant riad à la kasbah 3 chambres avec bassin L'agence immobilière Vaneau Maroc a le plaisir de vous proposer à la vente ce joli riad de trois chambres, niché au cœur de la charmante Kasbah de Marrakech. D'une superficie d'environ 40 m² au sol, ce riad allie confort moderne et charme traditionnel. Au rez-de-chaussée, vous découvrirez un salon accueillant et une cuisine fonctionnelle. À l'étage, deux chambres élégantes avec salle de bain privative vous garantissent intimité et confort. Le véritable atout de ce riad est son toit-terrasse, un véritable havre de paix. Profitez d'un salon extérieur, d'un coin repas convivial et d'un bassin rafraîchissant pour des soirées inoubliables sous le ciel étoilé de Marrakech. Contactez-nous dès maintenant pour organiser votre visite et laissez-vous séduire par le charme de ce riad ! Ce bien est vendu titré et entièrement meublé. Honoraire agence 3% TTC en SUS du prix de vente.

Robinson Choual

✉ maroc@vaneau.fr

T [+212664905373](tel:+212664905373)

Agence Marrakech

Angle rue Loubnane et Rue
Hassania 40000 Marrakech

Prix : 330 000 €

Surface : 100 m²

Pièces : 4

Chambres : 3

Etages : 2

Salles de bain : 3

Salle d'eau : 0

Piscine : Oui

CHARMANT RIAD À LA KASBAH 3 CHAMBRES AVEC BASSIN

330 000 €

Ref 86731361

Marrakech - Riad 100 m²

VANEAU
Luxury Real Estate



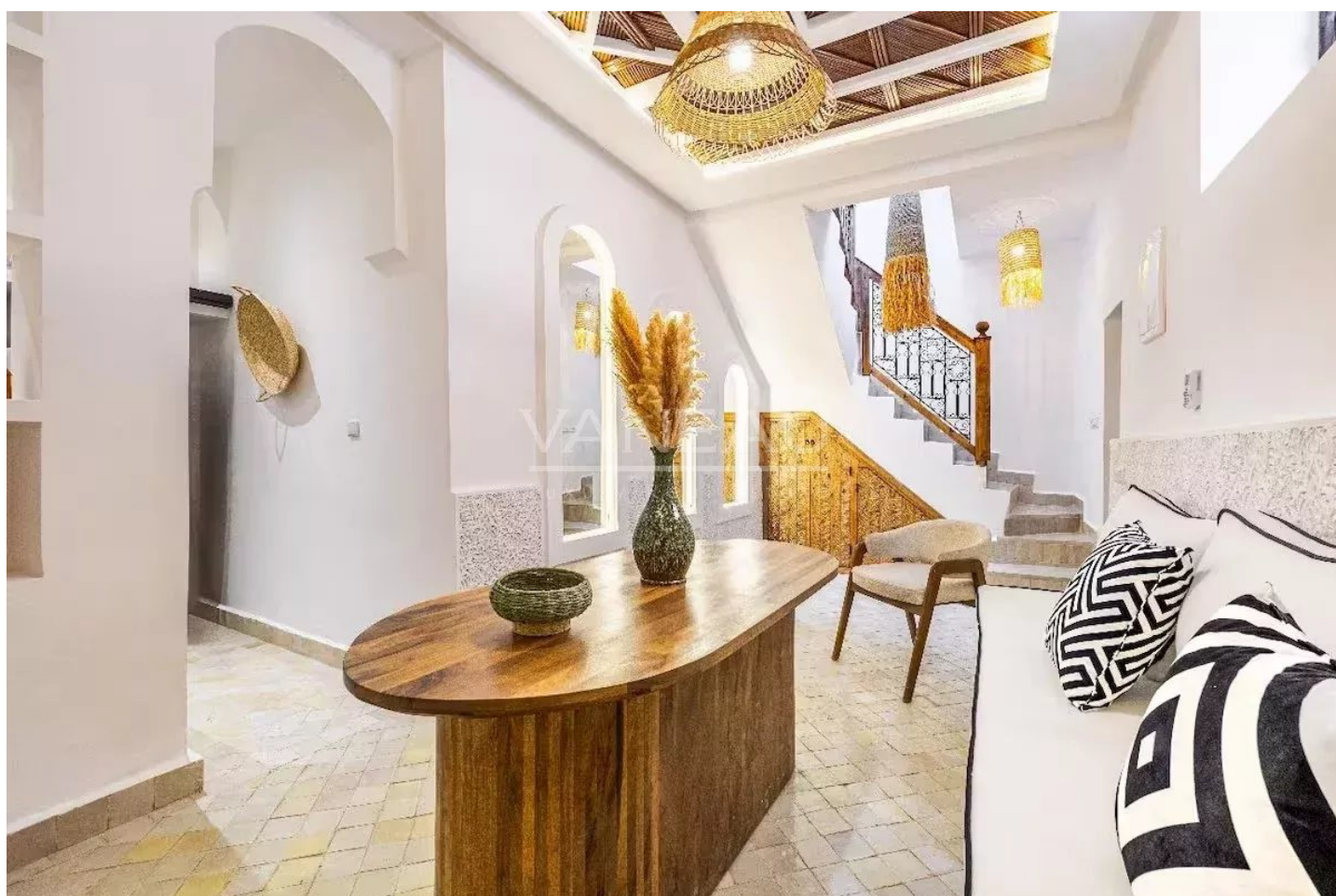
CHARMANT RIAD À LA KASBAH 3 CHAMBRES AVEC BASSIN

330 000 €

Ref 86731361

Marrakech - Riad 100 m²

VANEAU
Luxury Real Estate



VANEAU

Immobilier de prestige depuis
1972

VANEAU LOCATION

Une équipe dédiée à Paris,
Neuilly et Boulogne

VANEAU VIAGER

30 ans d'expérience en vente
viagère

VANEAU

C'EST AUSSI

VANEAU BUREAUX & COMMERCES

+10 000 offres disponibles

VANEAU PATRIMOINE

Dispositifs de défiscalisation,
SCPI, Assurances Vie

VANEAU DIGITAL NEUF

La plate-forme digitale 100%
immobilier neuf

COURTAGE CRÉDITS

Exell Crédit immobiliers
Assurances emprunteurs

GESTION LOCATIVE

GTF, plus de 7 000 lots gérés à
Paris

140 collaborateurs

1200 signatures par an

1000 immeubles par an

2.5 milliards d'actifs gérés