

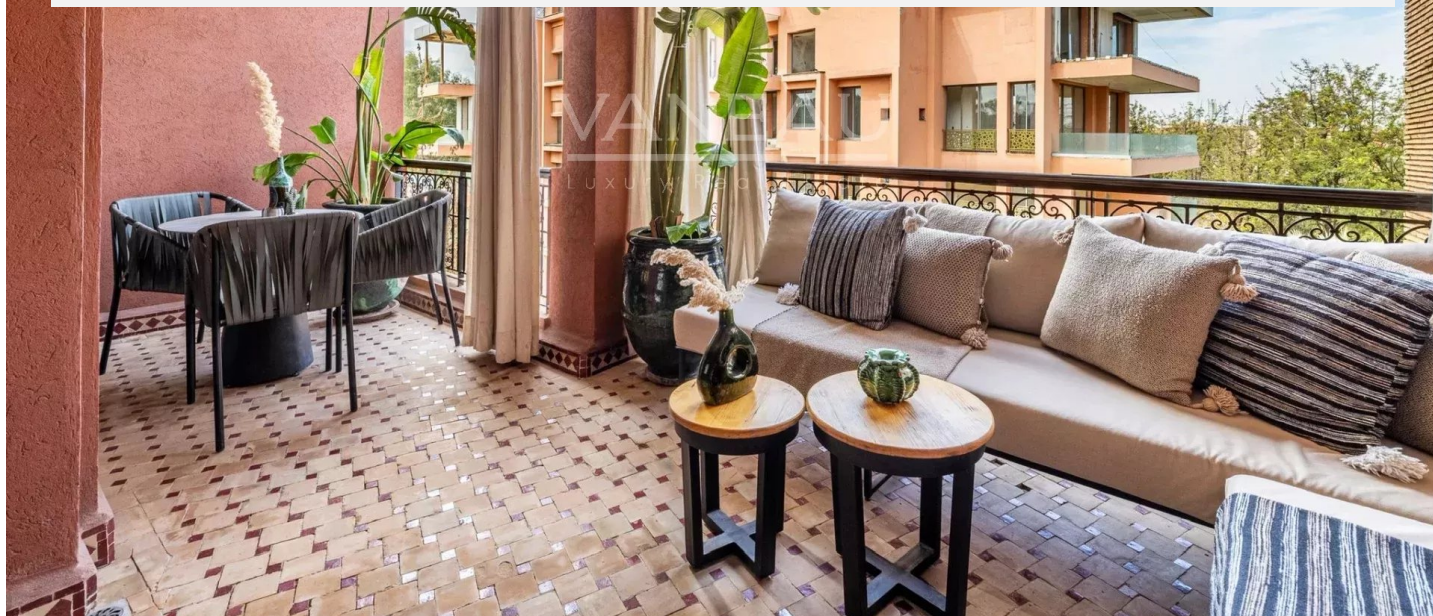
# SUPERBE APPARTEMENT À VENDRE 2 CHAMBRES HIVERNAGE

510 000 €

Ref 86802952

Marrakech - Appartement 112 m<sup>2</sup>

**VANEAU**  
Luxury Real Estate



## A propos de ce bien

Superbe Appartement à vendre 2 chambres Hivernage Vaneau Maroc vous propose un superbe appartement à la vente dans le quartier le plus animé et huppé de la ville.

L'appartement est composé de deux chambres et deux salles de bains et a été entièrement rénové. Chaque chambre à sa salle de bain privative.

Une piscine dans la résidence vient compléter ce bien d'exception.

L'appartement est vendu titré et meublé. Contactez Vaneau Maroc votre agence immobilière à Marrakech pour organiser une visite.

## Robinson Choual

✉ [maroc@vaneau.fr](mailto:maroc@vaneau.fr)

T [+212664905373](tel:+212664905373)

Agence Marrakech  
Angle rue Loubnane et Rue  
Hassania 40000 Marrakech

**Prix :** 510 000 €

**Surface :** 112 m<sup>2</sup>

**Pièces :** 4

**Chambres :** 2

**Salles de bain :** 2

**Salle d'eau :** 0

**Piscine :** Oui

**Terrasse :** Oui

# SUPERBE APPARTEMENT À VENDRE 2 CHAMBRES HIVERNAGE

510 000 €

Ref 86802952

Marrakech - Appartement 112 m<sup>2</sup>

**VANEAU**  
Luxury Real Estate



# SUPERBE APPARTEMENT À VENDRE 2 CHAMBRES HIVERNAGE

510 000 €

Ref 86802952

Marrakech - Appartement 112 m<sup>2</sup>

**VANEAU**  
Luxury Real Estate



## **VANEAU**

Immobilier de prestige depuis  
1972

### **VANEAU LOCATION**

Une équipe dédiée à Paris,  
Neuilly et Boulogne

### **VANEAU VIAGER**

30 ans d'expérience en vente  
viagère

# **VANEAU**

## **C'EST AUSSI**

### **VANEAU BUREAUX & COMMERCES**

+10 000 offres disponibles

### **VANEAU PATRIMOINE**

Dispositifs de défiscalisation,  
SCPI, Assurances Vie

### **VANEAU DIGITAL NEUF**

La plate-forme digitale 100%  
immobilier neuf

### **COURTAGE CRÉDITS**

Exell Crédit immobiliers  
Assurances emprunteurs

### **GESTION LOCATIVE**

GTF, plus de 7 000 lots gérés à  
Paris

**140 collaborateurs**

**1200 signatures par an**

**1000 immeubles par an**

**2.5 milliards d'actifs gérés**