

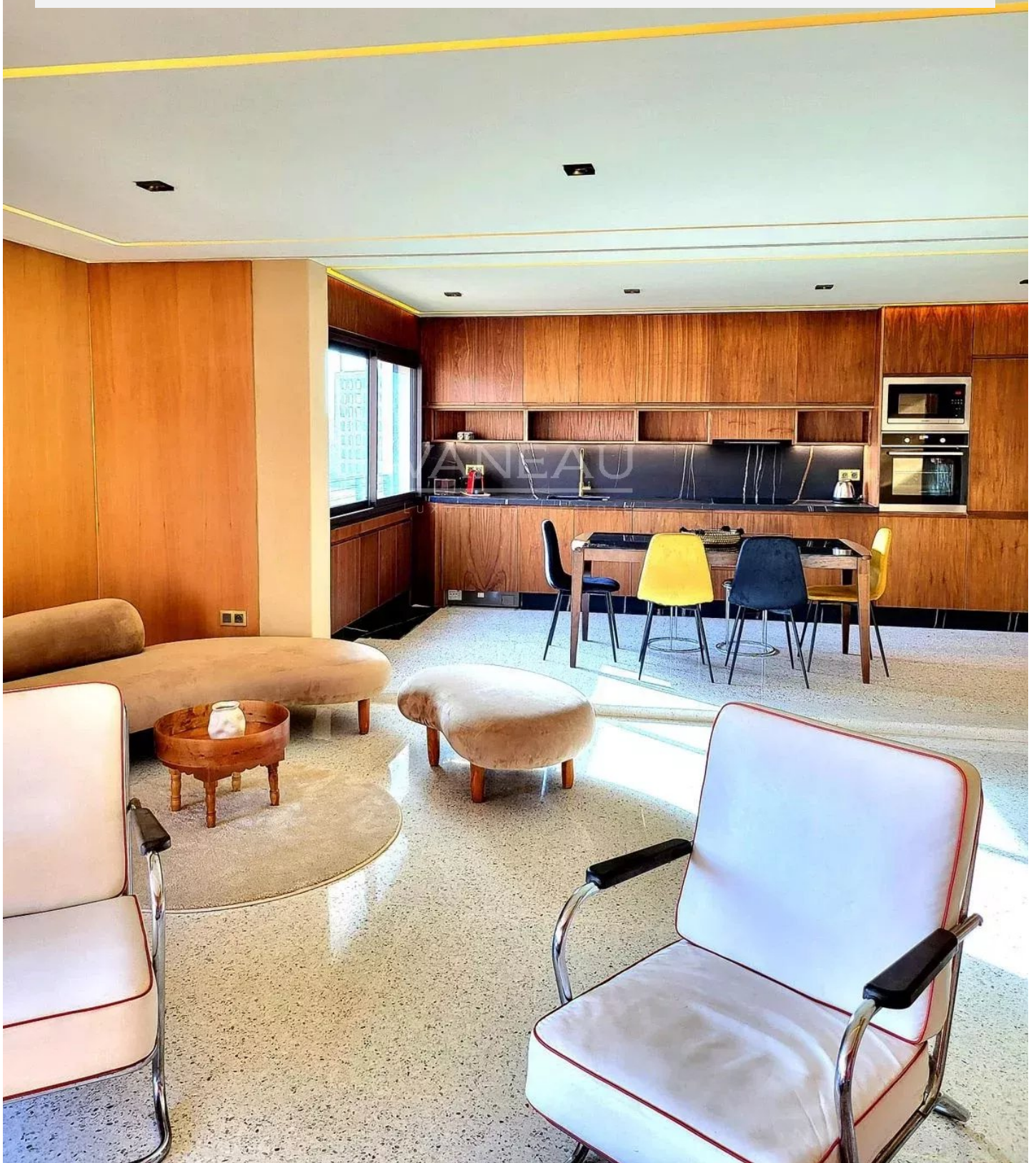
GRAND APPARTEMENT À L'HIVERNAGE

2 730 €

Ref 86968527

Marrakech - Appartement 145 m²

VANEAU
Luxury Real Estate



A propos de ce bien

Grand appartement à l'Hivernage L'agence immobilière Vaneau Maroc vous propose

Robinson Choual

✉ maroc@vaneau.fr

à la location :

Un grand appartement moderne 145 m2 habitable, entièrement refait à neuf, situé au 4^e étage d'une résidence avec ascenseur.

Baigné de lumière grâce à son exposition sud et ouest, ce bien offre de beaux volumes et des prestations de qualité.

Il se compose d'une spacieuse pièce de vie avec grand salon et salle à manger, ouverte sur une cuisine contemporaine entièrement équipée, idéale pour recevoir dans un cadre convivial et élégant.

L'espace nuit comprend deux chambres en suites, chacune disposant de sa propre salle de bain, garantissant confort et intimité

.

L'appartement bénéficie également de trois balcons offrant une vue panoramique exceptionnelle sur la ville ainsi que sur les montagnes de l'Atlas.

Nombreux rangements intégrés, mobilier de qualité, finitions modernes et ambiance raffinée complètent ce bien rare à la location.

Caution: 3 mois de loyer

Honoraire locataire: 1 mois de loyer

Plus le mois en cour

T [+212664905373](tel:+212664905373)

Agence Marrakech

Angle rue Loubnane et Rue
Hassania 40000 Marrakech

Prix : 2 730 €

Surface : 145 m²

Pièces : 3

Chambres : 2

Etages : 5

Salles de bain : 2

Salle d'eau : 0

Gardien : Oui

GRAND APPARTEMENT À L'HIVERNAGE

2 730 €

Ref 86968527

Marrakech - Appartement 145 m²

VANEAU
Luxury Real Estate





GRAND APPARTEMENT À L'HIVERNAGE

2 730 €

Ref 86968527

Marrakech - Appartement 145 m²

VANEAU
Luxury Real Estate





VANEAU
Luxury Real Estate

VANEAU

Immobilier de prestige depuis
1972

VANEAU LOCATION

Une équipe dédiée à Paris,
Neuilly et Boulogne

VANEAU VIAGER

30 ans d'expérience en vente
viagère

VANEAU

C'EST AUSSI

VANEAU BUREAUX & COMMERCES

+10 000 offres disponibles

VANEAU PATRIMOINE

Dispositifs de défiscalisation,
SCPI, Assurances Vie

VANEAU DIGITAL NEUF

La plate-forme digitale 100%
immobilier neuf

COURTAGE CRÉDITS

Exell Crédit immobiliers
Assurances emprunteurs

GESTION LOCATIVE

GTF, plus de 7 000 lots gérés à
Paris

140 collaborateurs

1200 signatures par an

1000 immeubles par an

2.5 milliards d'actifs gérés