

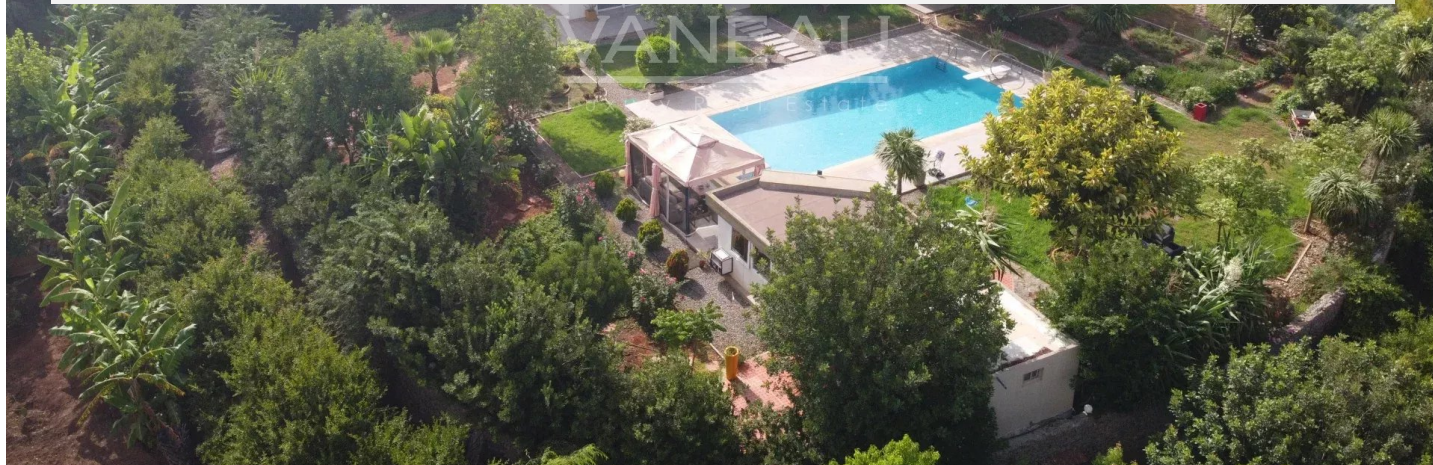
# BENSLIMANE - DOMAINE DE PRESTIGE 13 HECTARES - 2 VILLAS DE LUXE

Prix sur demande

Ref 86168663D

Benslimane - Maison / Villa 750 m<sup>2</sup>

**VANEAU**  
Luxury Real Estate



## A propos de ce bien

BENSLIMANE - DOMAINE DE PRESTIGE 13 HECTARES - 2 VILLAS DE LUXE - PISCINE - VERGER Vaneau Maroc, agence immobilière sur Casablanca et Marrakech, vous propose à la vente cette propriété d'exception au Maroc - Région de Casablanca-Settat :

Au cœur d'un parc arboré de 13 hectares, cette demeure d'exception vous offre un art de vivre unique à Benslimane.

Calme absolu, sans vis-à-vis, ce domaine agricole luxuriant abrite 5 000 arbres fruitiers sur 11 hectares de verger, garantissant intimité et sérénité totales.

Deux villas de caractère :

Villa principale de 350 m<sup>2</sup> – Prestige et raffinement ;

- Grand salon avec cheminée et baies vitrées offrant une vue dégagée sur la propriété

- Suite parentale avec dressing, bureau et salle de bain privative

- 2 chambres avec avec mezzanine et salles de bain

- Cuisine moderne entièrement équipée

- Grande terrasse avec une piscine de 12x6 m avec pool house et espace barbecue.

(local technique attenant)

- Buanderie et local ménage

- Parking couvert pour 3 véhicules

Maison d'amis de 250 m<sup>2</sup> – Pierre et bois, authenticité et convivialité ;

- Vaste salon avec terrasse couverte

- 3 chambres confortables au rez-de-chaussée

- Suite parentale à l'étage avec terrasse privée et dressing

- Cuisine équipée

- Grande terrasse attenante pour profiter des beaux jours

Idéale pour accueillir famille et amis

Dépendances et équipements de caractère :

- Poulailier, lapinière et ruches

**Robinson Choual**

✉ maroc@vaneau.fr

T [+212664905373](tel:+212664905373)

Agence Marrakech

Angle rue Loubnane et Rue

Hassania 40000 Marrakech

**Prix sur demande**

---

**Surface :** 750 m<sup>2</sup>

---

**Pièces :** 8

---

**Chambres :** 6

---

**Salles de bain :** 4

---

**Salle d'eau :** 0

---

**Jardin :** Oui

---

**Piscine :** Oui

---

**Terrasse :** Oui

- Hangar de stockage et garage agricole
- Ecuries (à rafraîchir)
- 3 logements pour gardiens et personnel

Autonomie et technologies modernes

- Installation photovoltaïque 20 kWc avec batteries lithium (énergies renouvelables)
- 5 forages et 3 puits traditionnels
- Système d'irrigation goutte à goutte automatique
- 2 bassins d'eau et réserve de 9 m<sup>3</sup>
- Transformateur privé et groupe électrogène 60 Kva
- Fibre optique haut débit
- Propriété entièrement sécurisée : portail électrique, éclairage nocturne, vidéosurveillance

Emplacement stratégique - Forte valorisation

Proximité Casablanca et infrastructures premium :

- 2 min de la future gare LGV de Benslimane
- 15 min de l'aéroport de Benslimane
- 30 min des stations balnéaires de l'Atlantique
- 10 min du domaine viticole Ouled Thaleb (dégustation et restaurant)
- Entre Casablanca et Rabat

Investissement patrimonial sécurisé :

Benslimane connaît une forte valorisation grâce aux investissements infrastructurels majeurs réalisés en prévision de la Coupe du Monde 2030. Une opportunité rare d'acquérir une résidence de prestige dans une zone en plein développement.

Un domaine rare alliant confort moderne, nature luxuriante et potentiel agricole.

Parfait pour une résidence principale ou secondaire de caractère, ou pour développer un projet de maison d'hôtes haut de gamme.

Prix sur demande – Bien titré – Honoraires agence 3%

# BENSLIMANE - DOMAINE DE PRESTIGE 13 HECTARES - 2 VILLAS DE LUXE

Prix sur demande

Ref 86168663D

Benslimane - Maison / Villa 750 m<sup>2</sup>

**VANEAU**  
Luxury Real Estate



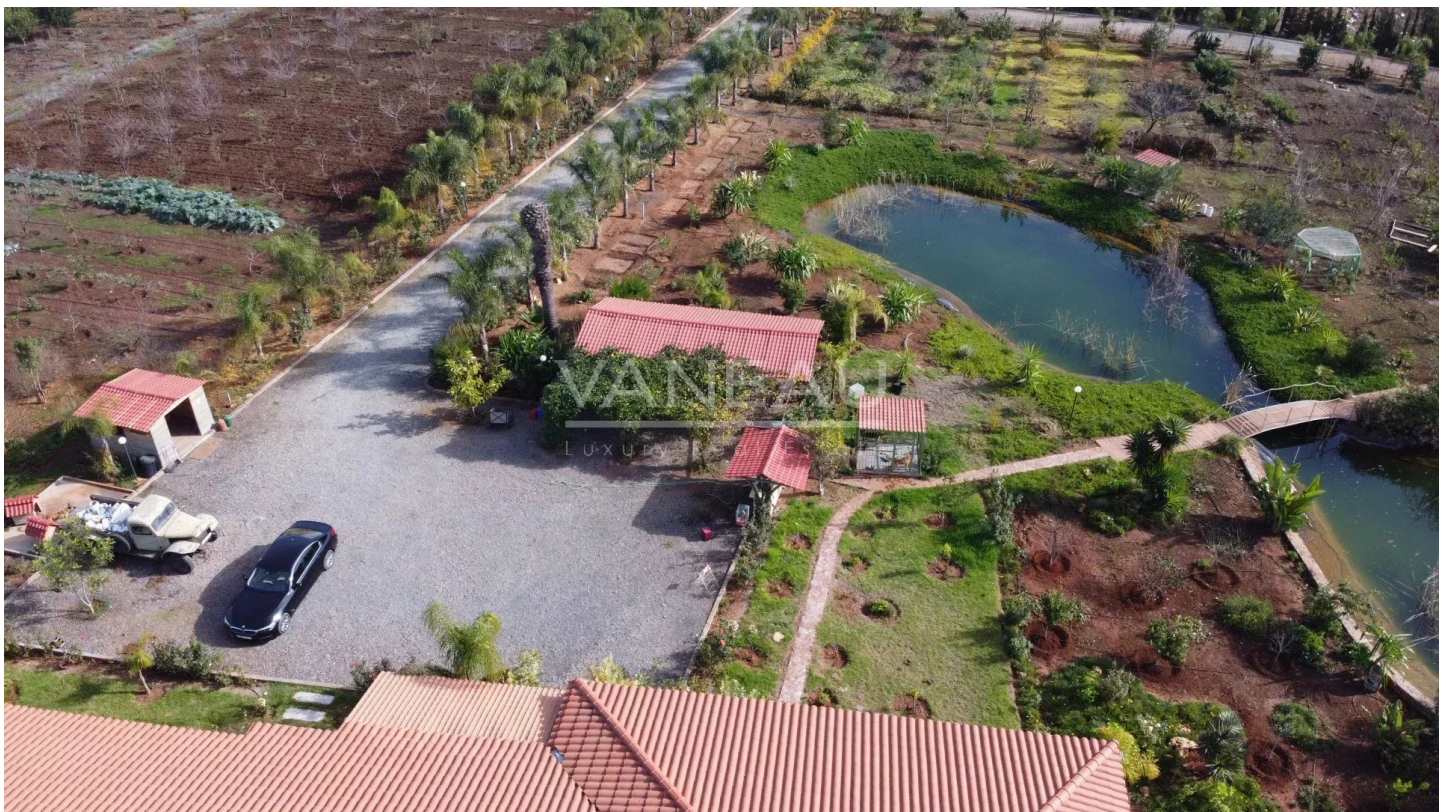
# BENSLIMANE - DOMAINE DE PRESTIGE 13 HECTARES - 2 VILLAS DE LUXE

Prix sur demande

Ref 86168663D

Benslimane - Maison / Villa 750 m<sup>2</sup>

**VANEAU**  
Luxury Real Estate



## **VANEAU**

Immobilier de prestige depuis  
1972

### **VANEAU LOCATION**

Une équipe dédiée à Paris,  
Neuilly et Boulogne

### **VANEAU VIAGER**

30 ans d'expérience en vente  
viagère

# **VANEAU**

## **C'EST AUSSI**

### **VANEAU BUREAUX & COMMERCES**

+10 000 offres disponibles

### **VANEAU PATRIMOINE**

Dispositifs de défiscalisation,  
SCPI, Assurances Vie

### **VANEAU DIGITAL NEUF**

La plate-forme digitale 100%  
immobilier neuf

### **COURTAGE CRÉDITS**

Exell Crédit immobiliers  
Assurances emprunteurs

### **GESTION LOCATIVE**

GTF, plus de 7 000 lots gérés à  
Paris

**140 collaborateurs**

**1200 signatures par an**

**1000 immeubles par an**

**2.5 milliards d'actifs gérés**